



TOMBAU UG (Haftungsbeschränkt)
Bachstr. 14, 26215 Wiefelstede
Tel.: 04402 / 972163 Fax: 04402 / 972164
Internet: www.tombau.com / info@tombau.com

Doppelhaushälften zum Verkauf in Wiefelstede!

Diese noch im Rohbau befindlichen attraktiven Doppelhaushälften in mediterranem Stil überzeugen durch ihre praktikable, lichtdurchflutete und familienfreundliche Raumgliederung. Sie verfügen im Erdgeschoss über ein großzügiges Wohnzimmer (ca.30 m²), Wohnküche, HWR, G-WC, Abstellraum sowie Empfangsdiele. Das Obergeschoss bietet 3 Schlafzimmer, ein großzügiges modernes Badezimmer sowie den Flurbereich. Ein weiteres großes Zimmer bietet der ausgebaute Spitzboden, der über eine Einschubtreppenkonstruktion erreichbar ist. Zusätzlich steht ein Carport mit Geräteraum zur Verfügung.

Lagebeschreibung:

Das Wohngebiet „Bäkekamp“ zeichnet sich durch seine ruhige Lage in Wiefelstede aus. Alle Versorgungseinrichtungen wie Schulen, Kindergärten, Ärzte, Apotheken, Geschäfte usw. sind in Wiefelstede bequem und schnell erreichbar.

Ausstattung:

- ausgebauter Dachboden; Fußboden mit Laminat, gute Lichtverhältnisse
- weiße Hauseingangstür aus Kunststoff mit Mehrfachverriegelung
- Innentüren als Holzfurniertüren mit Holzzargen (Buche)
- EG: Fußboden im Wohn- und Esszimmer mit Laminat; in der Wohnküche, im Hauswirtschaftsraum, im Gäste-WC sowie in der Diele terrakottafarben gefliest. Obergeschoss: alle Schlafräume mit Laminat, Fußboden im Bad und Flurbereich gefliest.
- Gäste-WC mit weißen Wandfliesen, ausgestattet mit Waschbecken (Villeroy & Boch) und wandhängendem WC - Objektfarbe weiß
- HWR mit weißer Nebeneingangstür aus Kunststoff mit Klarglasausschnitt in Isolierverglasung; Waschmaschinen- und Trockneranschluss
- Diele mit offener, freitragender Betontreppenkonstruktion zum OG; Stufen gefliest, einseitiges Stahlgeländer
- Fußboden im Bad/WC mit terrakottafarbenen Fliesen, abgesetzt durch hellgrundige deckenhohe Wandfliesen; Badewanne mit gefliester Ablagefläche, Dusche mit Duschabtrennung, zwei Waschbecken sowie wandhängendem WC - Objektfarbe weiß (Villeroy & Boch)
- Gas-Zentralheizungsanlage der Fa. „Buderus“ mit Warmwasserspeicher; Brennwerttherme für niedrigen Energieverbrauch und hohem Wärmekomfort; EG und OG komplett mit Fußbodenheizung ausgestattet, im Bad zusätzlicher Handtuchheizkörper.
- Telefonanschluss, Sat-TV-Anschluss sowie ISDN/DSL-Anschluss im Wohn- und Essbereich sowie in den Schlafräumen vorhanden.
- Carport und Geräteraum

Aussenansichten:



Nordost



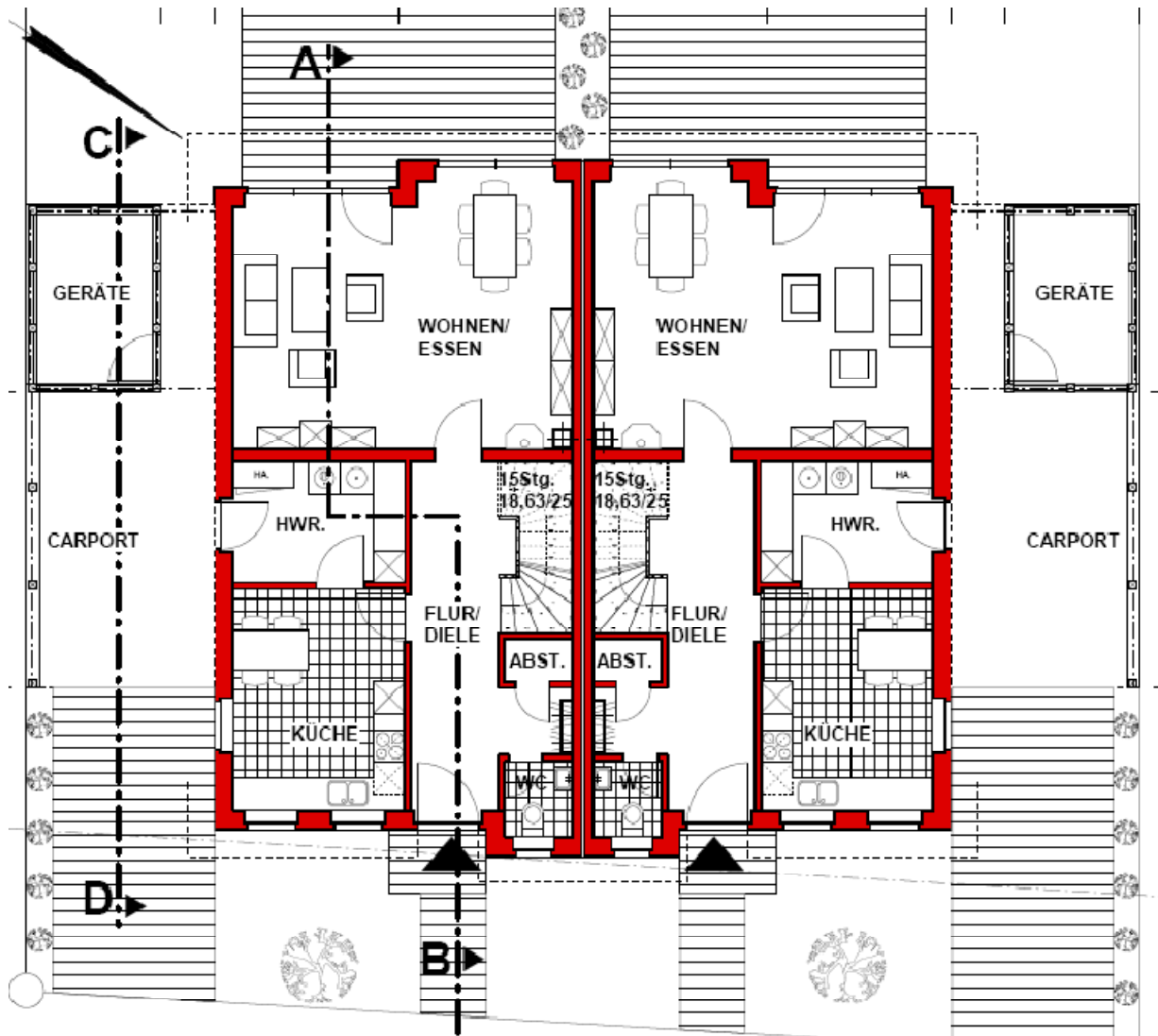
Südost
(Nordwest spiegelbildlich)



Südwest

Grundrisse:

Erdgeschoss



Dachgeschoss:

